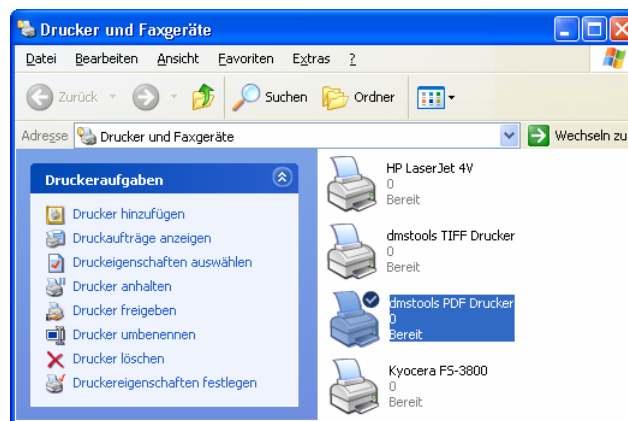


Allgemeine Informationen

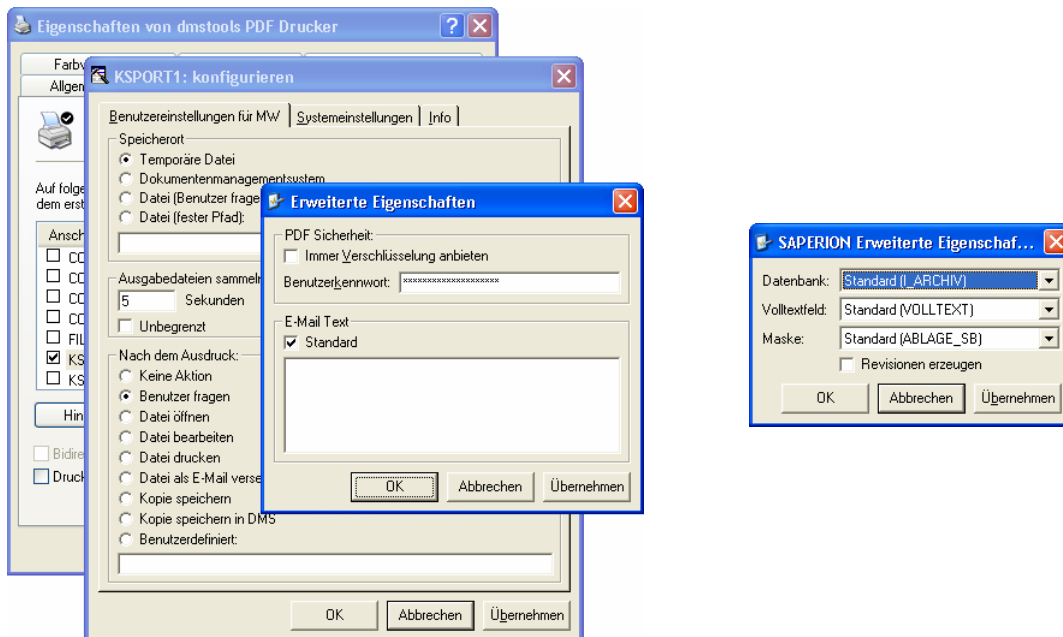
Häufig tritt beim Einsatz eines Dokumentenmanagementsystems das Problem auf, dass nicht alle Anwendungen die Ablage von Inhalten in ein Dokumentenmanagementsystem unterstützen.

Oft besteht auch die Anforderung, beliebige Ausgabedateien in ihrer ursprünglichen Formatierung, zum Beispiel parallel zur Druckausgabe, zu archivieren.

Der dmstools PDF Drucker ermöglicht die Ablage beliebiger Druckdateien als PDF oder TIFF Datei im Dokumentenmanagementsystem. Optional können auch alle Ausdrucke auf einem bestimmten Drucker automatisch im Dokumentenmanagementsystem archiviert werden.

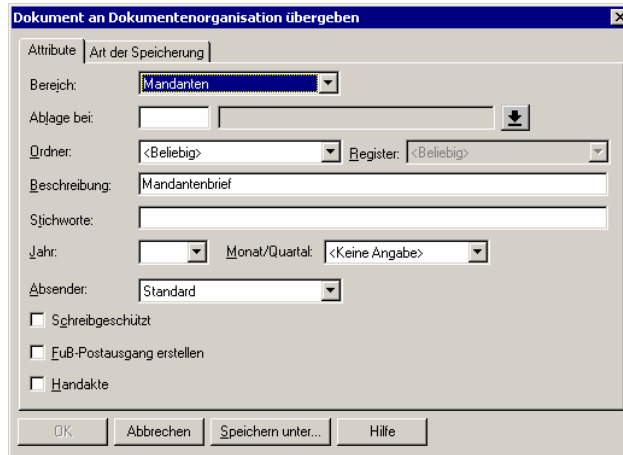


Der Treiber ist vielfältig konfigurierbar, um ihn an alle Bedürfnisse des Anwenders anpassen zu können:

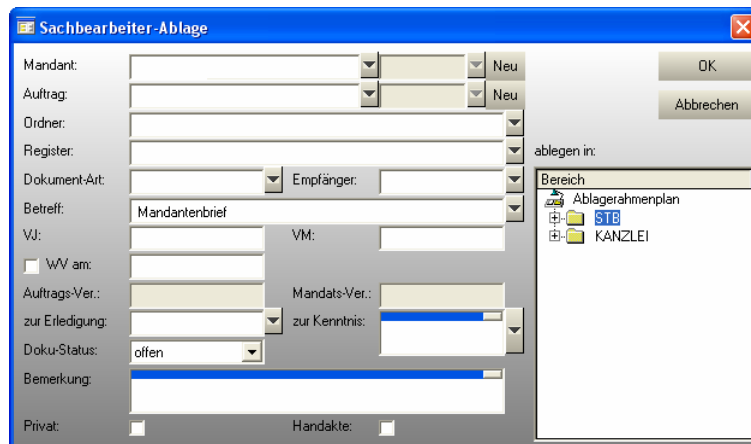


Nach Beginn des Druckvorgangs wird der standardmäßige Dialog des jeweiligen Dokumentenmanagementsystems zur Eingabe der Dokumenteigenschaften angezeigt. Die Beschreibung wird **automatisch** anhand der Eigenschaften des Druckjobs vorbelegt:

DATEV Dokumentenorganisation "DokOrg":

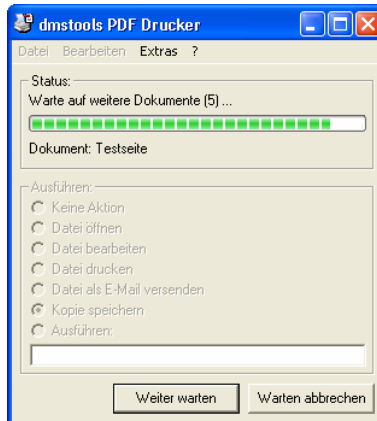


DATEV-DMS:



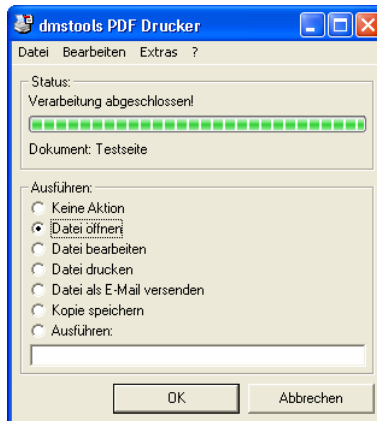
Hierbei wird in Anbetracht der zum Teil beträchtlichen Ladezeiten der Dokumentenmanagementsysteme ein selbst lernender Mechanismus eingesetzt, um die Verbindung zum Dokumentenmanagementsystem für die wahrscheinliche Nutzungsdauer aufrechtzuerhalten und so weitere Dokumente nahezu ohne Ladezeiten bearbeiten zu können (dmstools "DMS Connection Pool").

Während des Ausdrucks kann optional eine Statusanzeige eingeblendet werden:

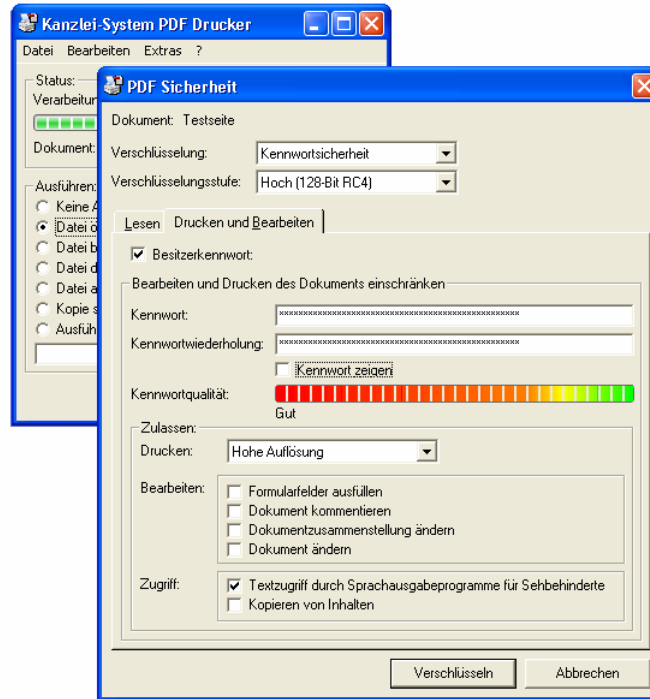


Es besteht die Möglichkeit, mehrere Ausdrucke bereits beim Druckvorgang zu einer Ausgabedatei (z. B. PDF oder TIFF) zusammenzufassen. Dies ist wichtig für die Arbeit mit Anwendungen, die für ein Dokument mehrere Druckaufträge erzeugen (z.B. die DATEV Programme zur Steuerberechnung, insbesondere ESt mit individuellen Anlagen). Über diese Funktion können ferner „Dokumentenmappen“ mit Auswertungen aus mehreren Anwendungen erstellt werden.

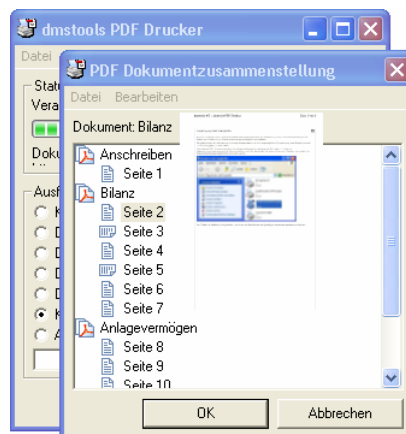
Nach Beendigung des Ausdrucks besteht optional die Möglichkeit, die Datei anzuzeigen, zu bearbeiten, zu drucken oder über ein beliebiges MAPI-fähiges E-Mail Programm (z.B. Microsoft Outlook, Outlook Express, Firebird) zu versenden. Dies kann automatisch geschehen, oder aber der Benutzer kann in einem Dialog den gewünschten Vorgang auswählen:



Die erzeugte PDF Datei kann wahlweise verschlüsselt und gegen Veränderung geschützt werden. Die verwendete 128-Bit RC4 Verschlüsselung gilt als sehr sicher und wird unter anderem im Homebankingbereich eingesetzt. Hierbei können auch beliebige Dateianlagen in das Dokument eingebettet und mit verschlüsselt werden (eEnvelope Funktion).



Über den enthaltenen PDF Editor können unter anderem Seiten verschoben, gelöscht, gedreht sowie Le-sezeichen bearbeitet werden:



Einsatzmöglichkeiten (in der Kanzlei)

Archivierung von gescannten Dokumenten

Mangels einer Anbindung von Scannern in z.B. der DATEV Dokumentenorganisation ist das Archivieren gescannter Dokumente mit den „Standardmitteln“ der Dokumentenmanagementsysteme mitunter mühsam und zeitaufwendig. Außerdem erzeugt die Scannersoftware in der Regel TIFF Dateien, für die nicht immer ein komfortables Anzeigeprogramm zur Verfügung steht.

Mit dem dmstools PDF Drucker können die gescannten Dokumente direkt aus der Scannersoftware heraus in eine PDF Datei konvertiert und in der Dokumentenorganisation oder im DATEV-DMS abgelegt werden. Hierbei können mehrere Seiten ohne Aufwand zu einem PDF Dokument zusammengefasst werden.

Für den populären Drucker Fujitsu ScanSnap! ist ein Integrationskit verfügbar, das auch sehr einfach für viele weitere Scannermodelle angepasst werden kann.

Archivierung von Steuererklärungen

Die DATEV Steuerprogramme erzeugen bei der Archivierung im Dokumentenmanagement für jede Auswertung eine getrennte Datei. Außerdem ist die Ablage im RTF oder DOC Format unflexibel, die erzeugten Auswertungen können nicht per Volltextsuche durchsucht werden und die Zukunftssicherheit dieser Dateiformate ist fragwürdig. Eine Druckausgabe z.B. einer gesamten archivierten Steuererklärung zu einem späteren Zeitpunkt ist aus diesen Gründen umständlich und langwierig bzw. nicht formatgetreu möglich.

Mit dem dmstools PDF Drucker kann eine gesamte Steuerklärung, mit allen Anlagen, in eine einzelne PDF Datei gedruckt und direkt im Dokumentenmanagementsystem abgelegt werden. Dies ist besonders interessant für die Archivierung mehrerer Versionen einer Steuererklärung (z.B. für komplexe Vergleichsberechnungen) sowie für die Weitergabe per E-Mail an den Mandanten (siehe unten).

Gemeinsame Archivierung von Auswertungen aus mehreren Anwendungen

Es kommt in der täglichen Arbeit häufig vor, dass Auswertungen verschiedener Anwendungen zusammengefasst werden sollen (Beispielsweise im Jahresabschlussbereich). Die Verwendung des DATEV Multidokument-Manager hierfür ist möglich, hat jedoch leider einige Nachteile. So ist die Handhabung leider wenig intuitiv, zeitaufwendig und die erzeugten Multidokumente können Ihrerseits wieder nur mit dem Multidokument-Manager gedruckt und bearbeitet werden. Eine Weitergabe des erzeugten Dokuments ist so nur möglich, wenn beim Empfänger ebenfalls der Multidokument-Manager zur Verfügung steht.

Mit dem dmstools PDF Drucker können Auswertungen beliebiger (auch nicht-DATEV) Anwendungen komfortabel und intuitiv in eine PDF Datei gedruckt werden und direkt im Dokumentenmanagementsystem abgelegt werden. Hierbei wird zu Beginn jedes Druckauftrags ein Lesezeichen eingebettet, so dass das betreffende Teildokument leicht gefunden werden kann.

Die erzeugten Dokumente (z.B. Steuererklärungen, Lohn-Auswertungspakete) können dann zu einem späteren Zeitpunkt auf einem Drucker ausgedruckt oder per E-Mail an den Mandanten versendet werden (siehe unten).

Einsatzmöglichkeiten (im Außenverhältnis)

Übergabe druckreifer Dokumenten an Mandanten

Das PDF Format bietet gegenüber z.B. dem DOC oder RTF Format den Vorteil, dass die Ausdrücke von PDF Dateien nahezu immer exakt reproduzierbar sind. Dies bietet die Möglichkeit, druckreife Auswertungen direkt an den Mandanten zu übergeben (z.B. per E-Mail – siehe unten). Dieser kann die Unterlagen dann zeitnah prüfen und direkt bei sich ausdrucken. Ein Vorteil ist hier (insbesondere im Lohnbereich) die Zeitersparnis und die Flexibilität für Mandant und Berater.

Interessanterweise zeigt die Praxis, dass diese Möglichkeit von Mandanten gerne angenommen wird und zu einer höheren Zufriedenheit über die enge Zusammenarbeit mit dem Berater führt. Die Mehrarbeit und die Mehrkosten beim Mandanten (durch den Ausdruck vor Ort) werden in aller Regel nicht als Belastung gesehen und führen daher nicht zu Honorareinbußen.

Diese Funktion ist in aller Regel mit DOC oder RTF Dateien nicht möglich, da dort die unterschiedlichsten Probleme auftreten:

- ▶ Unterschiedliches Layout durch unterschiedliche Drucker
- ▶ Unterschiedliches Layout durch unterschiedliche Software
- ▶ Fehlende Schriftarten

Mögliche Einsatzzwecke:

- ▶ Übergabe von druckreifen BWA an Mandanten
- ▶ Übergabe von druckreifen Jahresabschlüssen an Mandanten
- ▶ Übergabe kompletter, druckreifer Lohn-Auswertungspakete an Mandanten (Zeitersparnis!)

Gesicherte Übertragung von Dokumenten an Mandanten

Steuerberater und Mandanten nutzen mehr und mehr das Internet als Kommunikationsmittel. Die Kommunikation per E-Mail bietet viele Vorteile, hat jedoch auch gravierende Sicherheitsprobleme. Die DATEV bietet hier als Lösung das Smartcard-Sicherheitspaket und e: secure an. Leider ist e: secure für den Empfänger der E-Mail nicht kostenlos, die Installation ist ferner durch die verwendete Hardware (Smartcard-Lesegerät), sowie die komplexen Abhängigkeiten ebenfalls nicht unaufwendig und mitunter recht problematisch.

Mit dem dmstools PDF Drucker können die erstellten PDF-Dateien auf zwei Arten gesichert werden. Zum einen kann die gesamte PDF-Datei verschlüsselt werden, um unberechtigte Zugriffe auf die enthaltenen Informationen sicher zu unterbinden. Die verwendete 128 Bit RC4 Verschlüsselung bietet einen zuverlässigen Schutz vor unberechtigten „Mitlesern“.

Außerdem können die erzeugten Dokumente gegen Veränderung oder die Entnahme von Inhalten gesichert werden. Auf diese Weise soll gewährleistet werden, dass die an Mandanten übermittelten Informationen (z.B. eine BWA zur Weitergabe an eine Bank) nachträglich verändert werden.

Zusätzlich können auch beliebige Anwendungsdokumente (z.B. Microsoft Word, Excel, etc.) in die PDF Dateien als Anlagen „eingebettet“ werden. Diese Anlagen sind ebenfalls durch die Verschlüsselung geschützt und können von Empfänger komfortabel wieder entnommen werden. Das PDF Dokument dient hier als verschlüsselter Umschlag („eEnvelope“).

Der Empfänger braucht hierfür nichts weiter als den kostenlosen und frei verfügbaren Adobe Acrobat Reader, der problemlos in weniger als 5 Minuten installiert werden kann.

Mögliche Einsatzzwecke:

- ▶ Versand von Steuererklärungen an Mandanten
- ▶ Versand von BWA an Mandanten
- ▶ Versand von Jahresabschlüssen an Mandanten
- ▶ Versand kompletter Lohn-Auswertungspakete an Mandanten (Zeitersparnis!)

Schriftguterstellung

Die Wasserzeichenfunktion des DMS Druckertreibers ermöglicht es, den erstellten Dokumenten, unabhängig von der verwendeten Anwendung, ein einheitliches oder verschiedene „Briefpapier(e)“ zu hinterlegen bzw. den Dokumenten generell ein Wasserzeichen aufzuprägen.

Somit kann das verwendete „Corporate Design“ auch beim Versand von Dokumenten per E-Mail eingehalten werden.

Mögliche Einsatzzwecke:

- ▶ Feste Vorgabe eines Corporate Design, unabhängig von der verwendeten Anwendung
- ▶ Formatgetreue Archivierung von Dokumenten, die im Original auf vorbedrucktem Briefpapier ausgegeben werden
- ▶ Einhaltung des Corporate Design auch beim E-Mail Versand
- ▶ Feste Hinterlegung von Vertraulichkeitshinweisen, etc.

Leistungsmerkmale

Standardversion:

- ▶ Vollständige Integration in das Windows Drucksystem
- ▶ Erzeugung von PDF Dateien (De-Facto Industriestandard)
- ▶ optional: Erzeugung von TIFF Dateien
- ▶ Flexibles Zusammenführen mehrerer Druckaufträge in eine Datei (PDF oder TIFF)
- ▶ E-Mail-Versand der erstellten Dokumente über alle E-Mail-Programme mit MAPI Schnittstelle
- ▶ Weitreichende Konfigurierbarkeit
- ▶ Modulare Erweiterbarkeit
- ▶ **Kompatibel mit Windows Terminalserver (WTS)**

Zusätzliche Leistungsmerkmale "classic":

- ▶ Unterstützung der DATEV Dokumentenorganisation "DokOrg"
- ▶ Unterstützung von ELOoffice
- ▶ Vollständige Integration in das verwendete Dokumentenmanagementsystem
- ▶ Anzeige des Standarddialogs des Dokumentenmanagementsystems
- ▶ Übergabe von Dokumenten an das Dokumentenmanagementsystem "mit einem Klick"

Zusätzliche Leistungsmerkmale "comfort":

- ▶ Erzeugung von PDF/A konformen PDF Dokumenten (ISO 19005-1: Electronic document file format for long-term preservation)
- ▶ Bearbeitung der PDF Eigenschaften der erzeugten PDF Dokumente
- ▶ Erstellen kennwortgeschützter PDF-Dateien (Kennwort zum Öffnen erforderlich)
- ▶ Einschränkung der Verwendung bzw. Bearbeitung der erzeugten PDF Dokumente (Dokumentsicherheit)
- ▶ **Einbettung und Verschlüsselung beliebiger Dateianlagen (eEnvelope Funktion)**
- ▶ **Sichere Verschlüsselung der erzeugten PDF Dokumente (128-Bit RC4)**
- ▶ Editor für die Dokumentstruktur (Seiten verschieben, löschen, Lesezeichen bearbeiten)
- ▶ Hinterlegung von Wasserzeichen ("elektronisches Briefpapier")

Zusätzliche Leistungsmerkmale "plus":

- ▶ TIFF Erzeugung
- ▶ Explorer-Erweiterung "dmstools SendTo Extension"
- ▶ Explorer-Erweiterung "dmstools Find Extension "
- ▶ Verbesserte PDF Volltextindizierung für Saperion

Optionale Leistungsmerkmale (auf Anfrage):

- ▶ Textextraktion, Formularerkennung (PDFCOLD)
- ▶ DATEV-DMS bzw. DOCS Open Unterstützung
- ▶ Unterstützung beliebiger Dokumentenmanagementsysteme mit ODMA Schnittstelle
- ▶ Unterstützung beliebiger Dokumentenmanagementsysteme mit DDMA Schnittstelle
- ▶ SAPERION Unterstützung
- ▶ ELOprofessional/enterprise Unterstützung
- ▶ Domino.Doc Unterstützung
- ▶ VOKS Zentrale/Archiv Unterstützung
- ▶ BMDDOCS Unterstützung
- ▶ Erzeugung beliebiger Ausgabedateien mittels Renderer "Plugins"
- ▶ Automatische Archivierung aller Ausdrucke eines Drucker im Dokumentenmanagementsystem (zur Dokumentation)
- ▶ **Digitale Signaturen (in Vorbereitung)**

Systemvoraussetzungen

- ▶ DATEV Dokumentenorganisation "DokOrg" Version 6.2 (Bestandteil der Pakete zur Eigenorganisation Version 4.2)
- ▶ alternativ: DATEV-DMS, DOCS Open, SAPERION, ELO office/professional/enterprise, IBM Domino.Doc, VOKS Zentrale/Archiv, BMDDOCS
- ▶ alternativ: jedes andere DDMA oder ODMA unterstützende DMS (Dokumentenmanagementsystem)
- ▶ Windows 2000, XP, 2003, jeweils auch mit aktivierten Terminaldiensten (WTS)
- ▶ Version für 95, 98, ME, NT auf Anfrage

Preise

Einzelplatzlizenz für ELOoffice, DATEV Dokumentenorganisation:

Einzelplatzlizenz "compact": 29,95 € zzgl. MWSt.

Einzelplatzlizenz "classic": 49,95 € zzgl. MWSt.

Einzelplatzlizenz "comfort": 69,95 € zzgl. MWSt.

Einzelplatzlizenz "plus": 99,95 € zzgl. MWSt.

Für ein Angebot über Mehrplatz- oder Netzwerklizenzen sowie für optionale Leistungsmerkmale oder individuelle Anpassungen kontaktieren Sie bitte unseren Vertrieb.

Kostenlose Demoversion

Niemand soll die Katze im Sack kaufen:

Wir bieten eine kostenlose Demoversion des dmstools PDF Druckers an.

Machen Sie sich selbst ein Bild von der Leistungsfähigkeit und Benutzerfreundlichkeit unseres Produkts!

Falls Sie an einer kostenlosen Demoversion (uneingeschränkt verwendbar, Laufzeit 30 Tage) interessiert sind, kontaktieren Sie bitte unseren Vertrieb.

Kontakt**Tools for Digital Management Solutions**

dmstools AG
Lugstraße 25
74321 Bietigheim-Bissingen

Tel.: +49 (7142) 971334 - 0
Fax: +49 (7142) 971334 - 99

E-Mail: info@dmstools.de
WWW: <http://www.dmstools.de>

Sitz der Gesellschaft: Bietigheim-Bissingen
Handelsregister: Amtsgericht Vaihingen/Enz HRB 2338-Bes
Vorstand: Dipl.-Phys. Markus Wössner
Vorsitzender des Aufsichtsrats: Dipl.-BW (FH) StB Frank Krämer